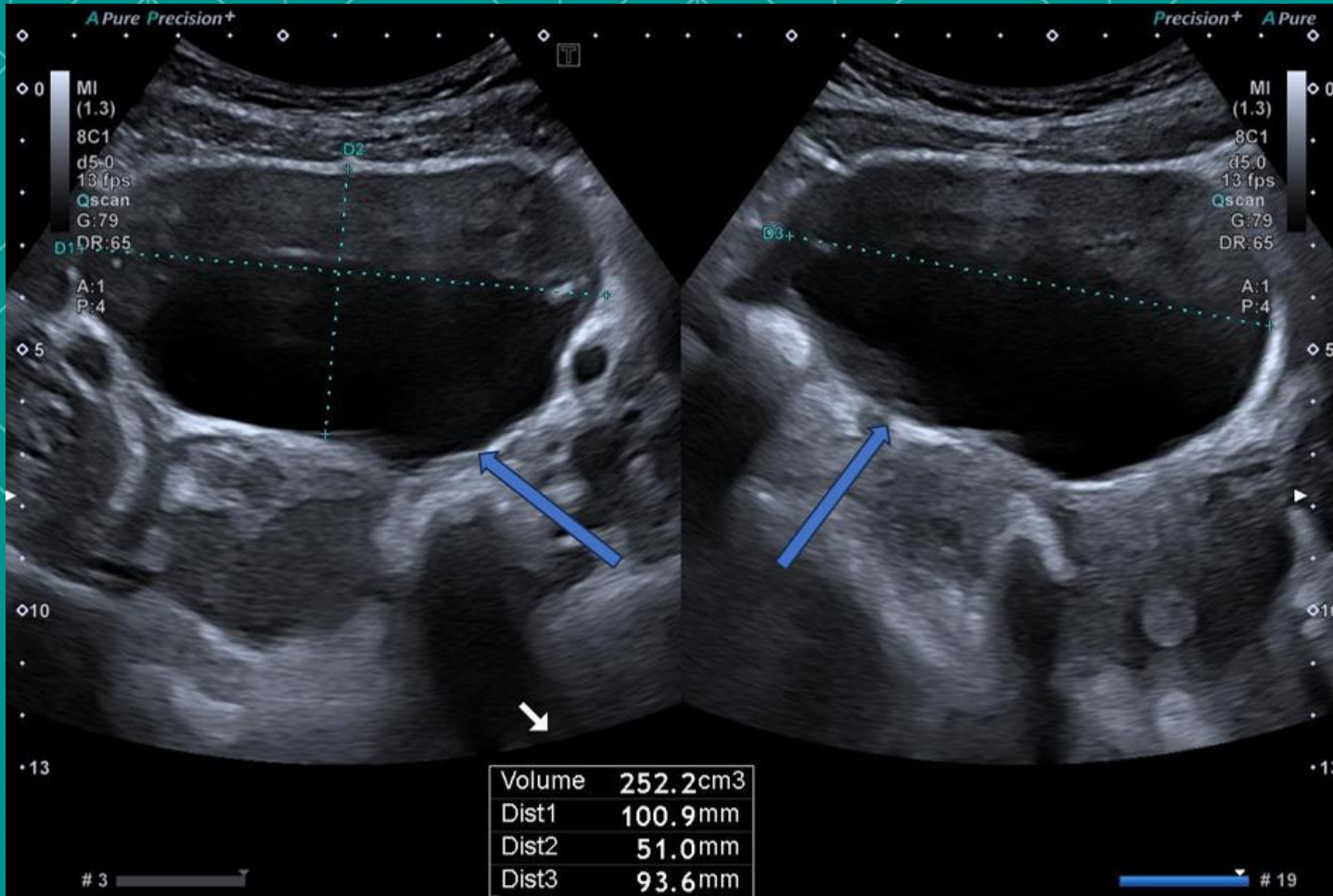
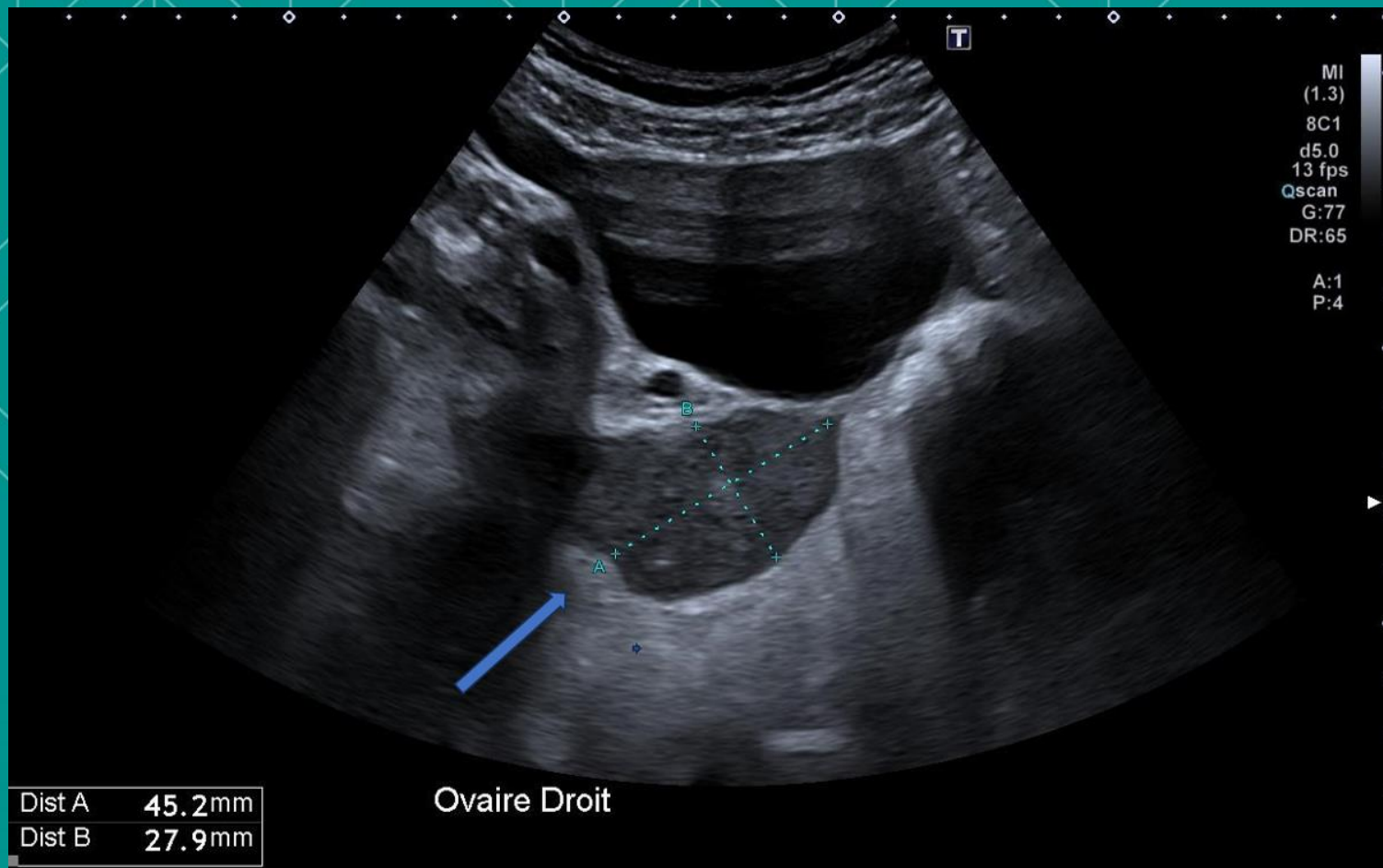


Cas clinique de torsion d'annexe



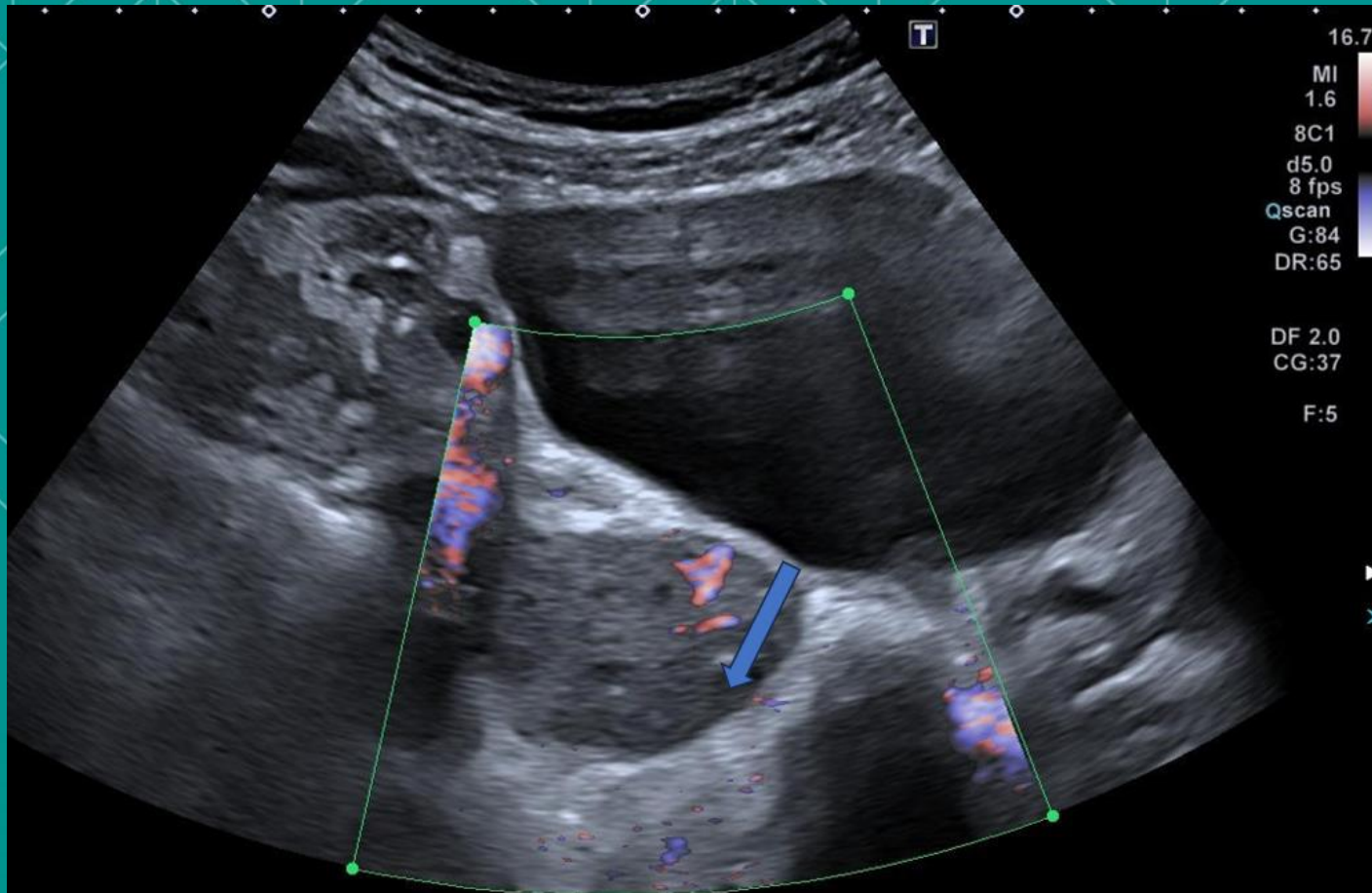
Échographie : masse kystique sus vésicale médiane de 10 cm

Cas clinique de torsion d'annexe



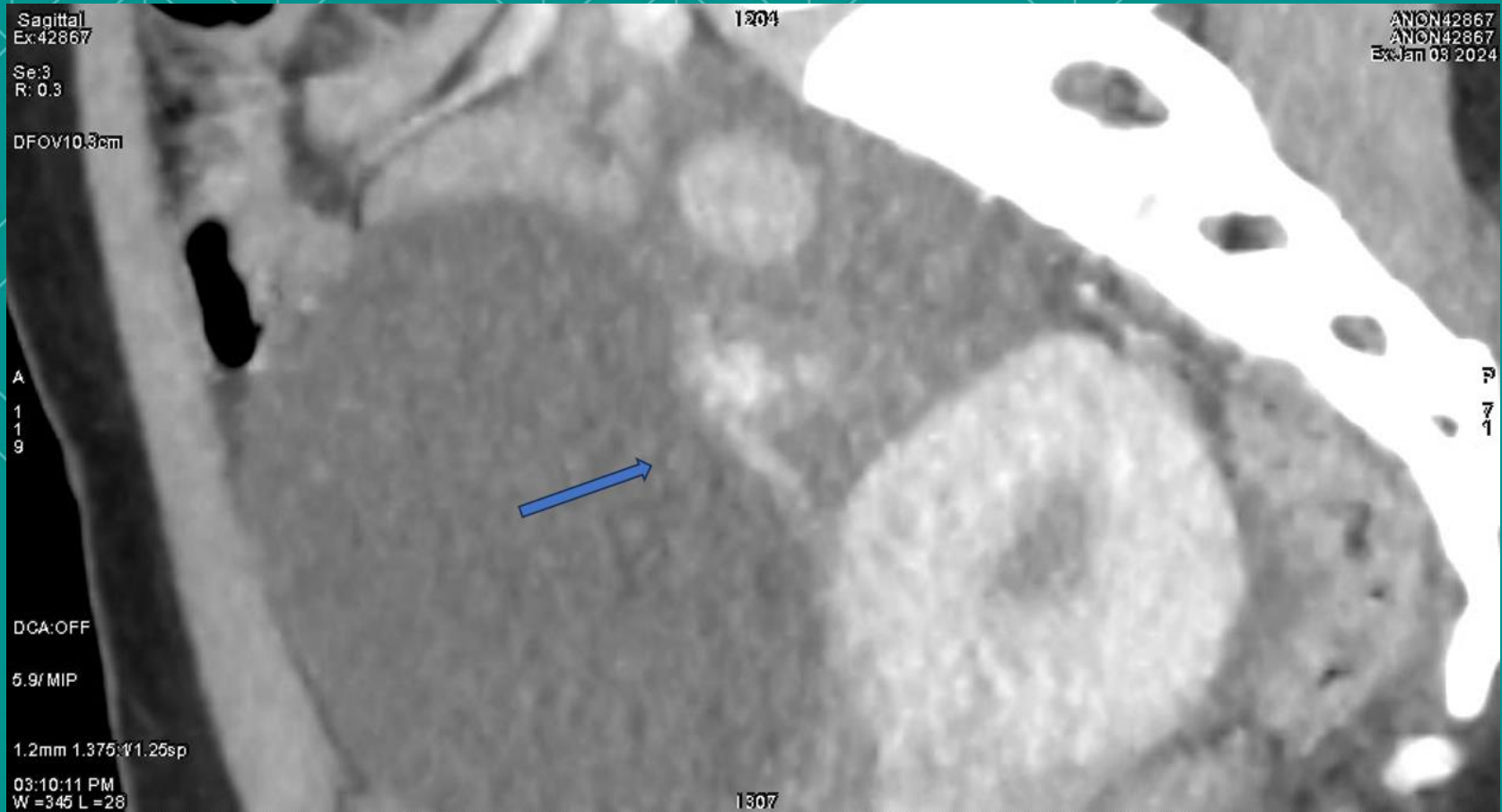
Echodoppler : ovaire droit augmenté de volume en arrière d'une masse kystique

Cas clinique de torsion d'annexe



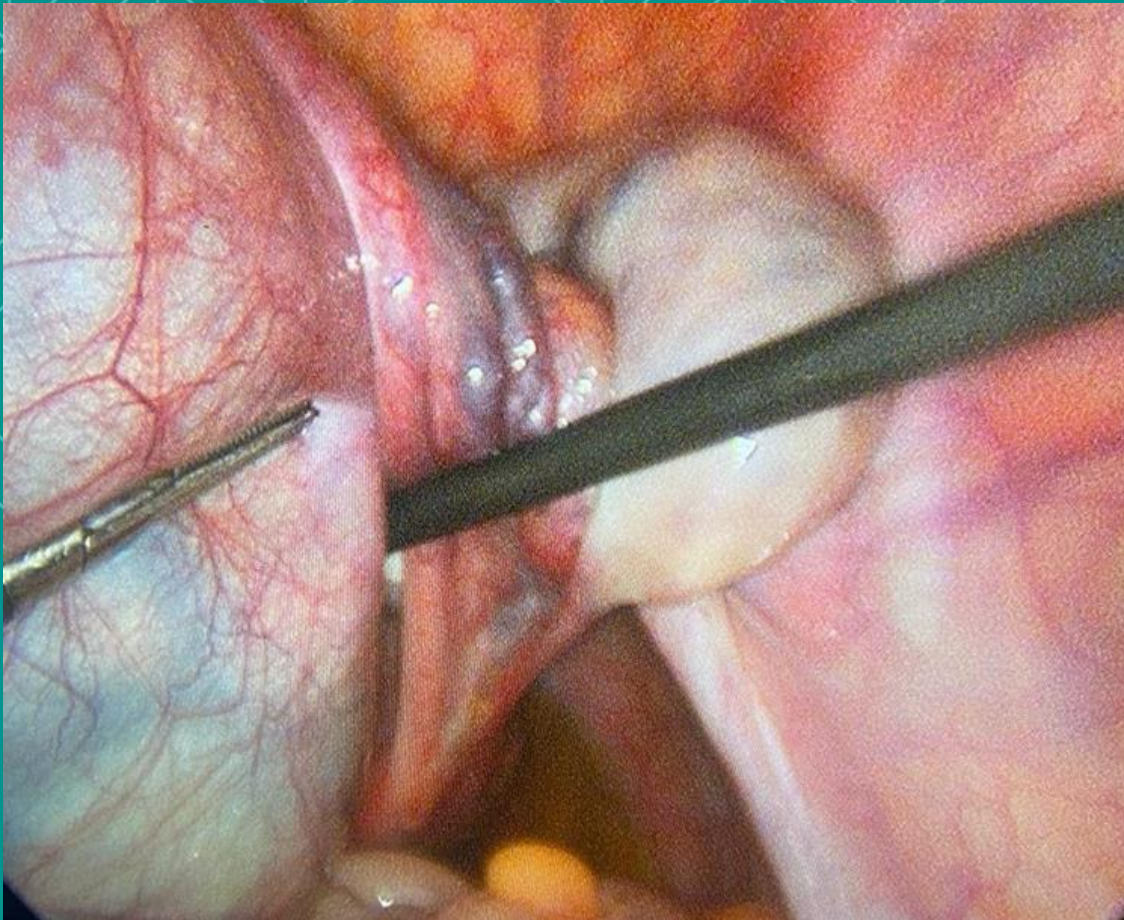
Echodoppler couleur : gros ovaire avec vascularisation en rapport avec l'hyperhémie veineuse

Cas clinique de torsion d'annexe



Tomodensitométrie avec visualisation du tour de spire en coupe sagittale (MIP)

Cas clinique de torsion d'annexe



Coelioscopie réalisée en urgence confirmant les tours de spire et permettant le traitement par détorsion